

# F165AXP



**evolution**  
CONCEPT

english

italiano

français

deutsch

español

nederlands



c r a n e s   w i t h o u t   c o m p r o m i s e

**FASSI**

CRANES WITHOUT COMPROMISE

# F165AXP



## EVOLUTION SYSTEM

**GB** Evolution is the "TOP" range that includes the most advanced solutions in the field of cranes for trucks. At the heart of the system there are the electronic Evolution systems: the control unit, digital distributor, remote control, ADC combined by means of a CANBUS transmission protocol, and co-ordinated by the comprehensive management system IMC (Integral Machine Control). These systems, together with the excellent synergy between the double linkage system rods and the Pro-link function, result in an exceptional crane performance in terms of speed and power, with the highest levels of safety.  
Control unit FX800 - Hydraulic distributor D850 - Command unit RCH - Dynamics control ADC

**IT** Evolution è la gamma "TOP" che ingloba le soluzioni più avanzate nel settore delle gru per autocarro. Cuore dell'apparato sono i sistemi elettronici Evolution: unità di controllo, distributore digitale, radiocomando, ADC in combinazione tra di loro tramite protocollo di trasmissione CANBUS e coordinati dal sistema di gestione integrale IMC (Integral Machine Control). Questi sistemi, abbinati alla ottimale sinergia tra il doppio biellismo e la funzione ProLink consentono di ottenere dalla gru eccezionali prestazioni di velocità e potenza nella massima condizione di sicurezza.  
Unità di controllo FX800 - Distributore idraulico D850 - Unità di comando RCH - Controllo della dinamica ADC

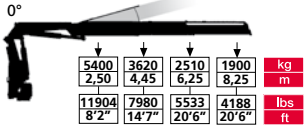
**FR** « Evolution » est la gamme "High Tech" englobant les solutions les plus avancées dans le secteur des grues pour camion. Le point vital du concept est constitué des systèmes électroniques « Evolution »: unité de contrôle, distributeur numérique, radiocommande, ADC se combinant grâce à un protocole d'émission CANBUS et sont coordonnés par le système de commande intégrale IMC (Integral Machine Control). Ces systèmes, en association avec l'excellente synergie existante entre la double biellette et la fonction ProLink permettent d'obtenir de la grue des performances de vitesse tout à fait exceptionnelles et une grande puissance dans des conditions de sécurité maximale.  
Unité de contrôle FX800 - Distributeur hydraulique D850 - Unité de commande RCH - Contrôle de la dynamique ADC

**ES** Evolution es la gama "TOP" que reúne las soluciones más avanzadas en el sector de las grúas para camión. La base de la gama son los sistemas electrónicos Evolution: unidad de control, distribuidor digital, radiocontrol, sistema ADC combinados entre ellos mediante el protocolo de transmisión CANBUS y coordinados por el sistema de gestión integral IMC (Integral Machine Control). Estos sistemas, combinados con la óptima sinergia entre el sistema de doble biela y la función ProLink, permiten obtener de la grúa excepcionales prestaciones de velocidad y potencia en las máximas condiciones de seguridad.  
Unidad de control FX800 - Distribuidor hidráulico D850 - Unidad de control RCH - Control de la dinámica ADC

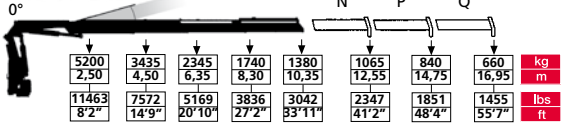
**DE** Evolution ist die Top-Produktreihe, die die fortgeschrittensten Lösungen im Bereich LKW-Ladekrane in sich vereint. Herz der Gruppe sind die elektronischen Evolution Systeme: Kontrolleinheit, digitaler Steuerblock, Funkfernsteuerung, Bewegungskontrolle ADC, untereinander durch CANBUS-Übertragungsprotokoll verbunden und durch das Hauptverwaltungssystem IMC (Integral Machine Control) koordiniert. Diese Systeme, verbunden mit einer optimalen Synergie zwischen doppeltem Kniehebelsystem und der ProLink-Funktion, ermöglichen außergewöhnliche Geschwindigkeits- und Kraftleistungen des Krans bei maximaler Sicherheit.  
Kontrolleinheit FX800 - Digitaler Steuerblock D850 - Funkfernsteuerung RCH - Bewegungskontrolle ADC

**NL** Evolutie is de topreeks, welke de meest vooruitstrevende oplossingen omvat in de autolaadkraan-sector. In de kern van het apparaat zijn er de elektronische Evolutie systemen: de controle-eenheid, het digitaal aangestuurde ventielblok, radiografische afstandsbesturing, ADC, welke via het transmissieprotocol CANBUS op elkaar zijn aangesloten en die door het integrale beheersysteem IMC (Integrale Machine Controle) gecoördineerd worden. Deze systemen en de optimale synergie tussen de dubbele kniehevelsystemen en de ProLink - functie resulteert in een exceptionele kraanprestaties voor wat betreft de snelheid en het hefvermogen betreft, met de hoogste veiligheidsniveaus.  
Controle-eenheid FX800 - Hydraulisch ventielblok D850 - Besturingseenheid RCH - Controle van de dynamica ADC

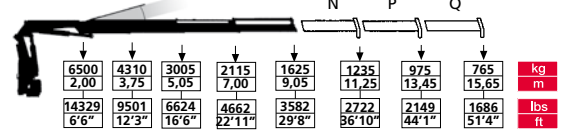
## F165AXP.22



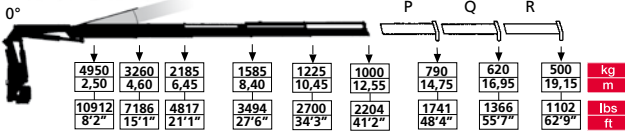
## F165AXP.23



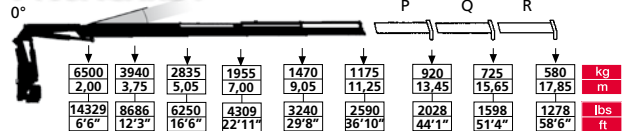
## F165ACXP.23



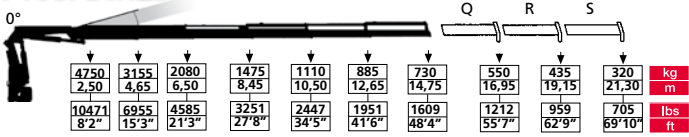
## F165AXP.24



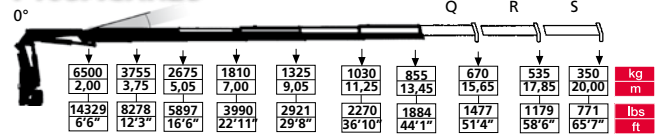
## F165ACXP.24



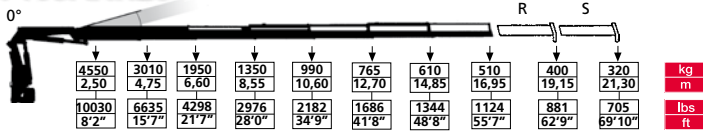
## F165AXP.25



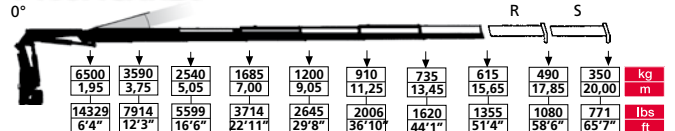
## F165ACXP.25



## F165AXP.26

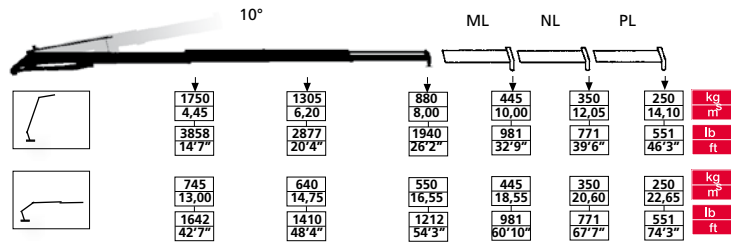


## F165ACXP.26

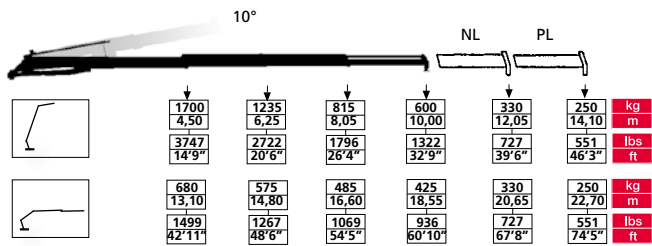


	tm lbs.ft	m ft	°	kNm lbs.ft	Mpa psi	l/min gal/min	l gal	kg lbs
F165AXP.22	16,10 116451	8,25 27'0"	416	21,5 15858	27,5 3990	40 11	90 24	1860 4100
F165AXP.23	15,45 111750	10,35 33'11"	416	21,5 15858	27,5 3990	40 11	90 24	2020 4453
F165ACXP.23	15,50 112111	9,05 29'8"	416	21,5 15858	27,5 3990	40 11	90 24	1970 4340
F165AXP.24	15,00 108495	12,55 41'2"	416	21,5 15858	27,5 3990	40 11	90 24	2200 4850
F165ACXP.24	14,80 107048	11,25 36'10"	416	21,5 15858	27,5 3990	40 11	90 24	2150 4740
F165AXP.25	14,65 105963	14,75 48'4"	416	21,5 15858	27,5 3990	40 11	90 24	2340 5160
F165ACXP.25	14,10 101985	13,45 44'1"	416	21,5 15858	27,5 3990	40 11	90 24	2290 5050
F165AXP.26	14,30 103432	16,95 55'7"	416	21,5 15858	27,5 3990	40 11	90 24	2460 5423
F165ACXP.26	13,45 97284	15,65 51'4"	416	21,5 15858	27,5 3990	40 11	90 24	2410 5310

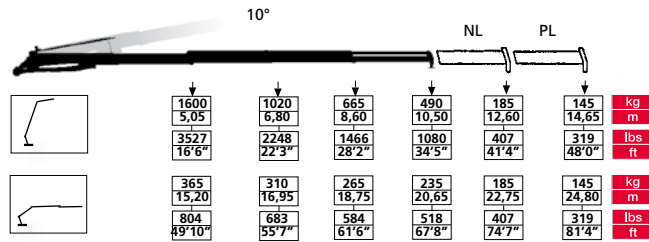
**F165AXP.23 L152**



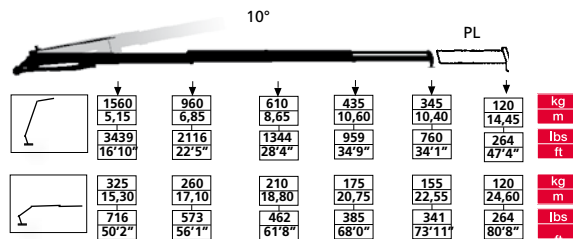
**F165AXP.23 L153**



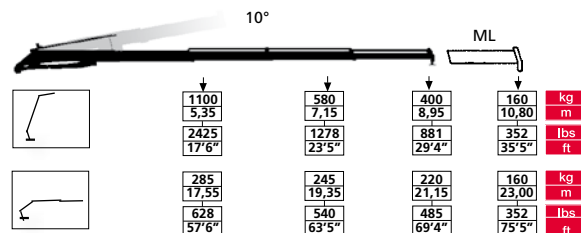
**F165AXP.24 L153**



**F165AXP.24 L154**



**F165AXP.25 L102**



	tm	lbs.ft	m	ft	°	kNm	lbs.ft	Mpa	psi	l/min	gal/min	oil	gal	kg	lbs
F165AXP.23 L152	15,45	111750	16,55	54'3"	416	21,5	15858	27,5	3990	40	11	90	24	2540	5599
F165AXP.23 L153	15,45	111750	18,55	60'10"	416	21,5	15858	27,5	3990	40	11	90	24	2610	5754
F165AXP.24 L153	15,00	108495	20,65	67'8"	416	21,5	15858	27,5	3990	40	11	90	24	2790	6150
F165AXP.24 L154	15,00	108495	22,55	73'11"	416	21,5	15858	27,5	3990	40	11	90	24	2850	6283
F165AXP.25 L102	14,65	105963	21,15	69'4"	416	21,5	15858	27,5	3990	40	11	90	24	2660	5864

# F165AXP



- GB**
- 1) "Flow sharing" digital hydraulic distributor and RCH Evolution remote control. Mono-lateral positioning on the base
  - 2) Fx electronic control system
  - 3) Rack rotation
  - 4) Manual extendable tiltable outrigger "Extra wide"\* and " Super Extra wide"\* execution
  - 5) MPES system
  - 6) Linkages
  - 7) ProLink
  - 8) XP system

- IT**
- 1) Distributore idraulico digitale "flow sharing" e radiocomando RCH Evolution. Posizionamento in postazione monolaterale sul basamento
  - 2) Sistema di controllo elettronico FX
  - 3) Rotazione a cremagliera
  - 4) Stabilizzatori rotanti e ad estensione manuale, disponibili in versione "XL"\* o "XXL"\*
  - 5) Sistema MPES
  - 6) Bielle
  - 7) ProLink
  - 8) Sistema XP



- FR**
- 1) Distributeur hydraulique digital "flow sharing" et radiocommande RCH Evolution. Positionnement en position monolatérale sur l'embase
  - 2) Système électronique de contrôle FX
  - 3) Rotation à crémaillère
  - 4) Stabilisateurs pivotants à extension manuel, disponible en version "XL"\* et "XXL"\*
  - 5) MPES système
  - 6) Biellettes
  - 7) Système ProLink
  - 8) Système XP

- ES**
- 1) Distribuidor hidráulico digital "flow sharing" y radiocomando RCH Evolution. Posicionamiento en puesto monolateral en la base
  - 2) Sistema electrónico de control FX
  - 3) Rotación a cremallera
  - 4) Disponibles estabilizadores a extensión hidráulica en versión "XL"\* y "XXL"\*
  - 5) System MPES
  - 6) Bielas
  - 7) Sistema ProLink
  - 8) Sistema XP

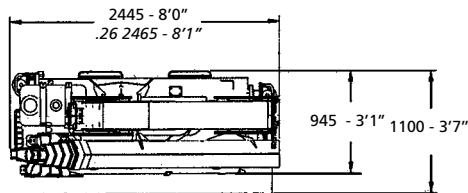
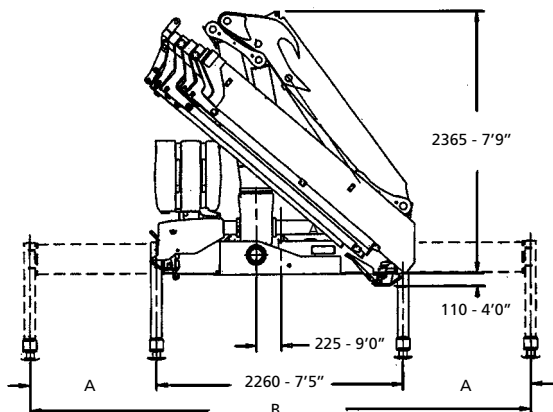
- DE**
- 1) Digitaler Steuerblock mit "Flow sharing" und der RCH-Funkfern-steuerung. Einseitige Stellung auf Kransockel
  - 2) FX-System, die elektronische Lastmomentbegrenzung
  - 3) Zahnstangen-Schenkerwerk
  - 4) Handbuch ausfahrbare Abstützungen, optional verfügbar in unterschiedlichen Sonderabstützungen
  - 5) Multi-Power Ausschubsystem
  - 6) Kniehebelsystem
  - 7) PROLINK
  - 8) XP-System

- NL**
- 1) "Flow sharing" digitaal aangestuurd hydraulisch ventielblok en RCH Evolutie radiografische afstandsbediening. Menzijdig gepositioneerd op de kraanvoert
  - 2) FX elektronisch beveiligingsysteem
  - 3) Zwenken middels tandheugelsysteem
  - 4) Hand uitschuifbare afstempelpilinders, verkrijgbaar als optie in de maten "XL"\* en "XXL"\*
  - 5) MPES-systeem
  - 6) Kniehevelsystemen
  - 7) ProLink
  - 8) XP-systeem



\* Optional - Opzionale - En option - Opción - Optional - Optioneel

# F165AXP

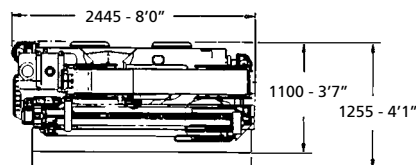
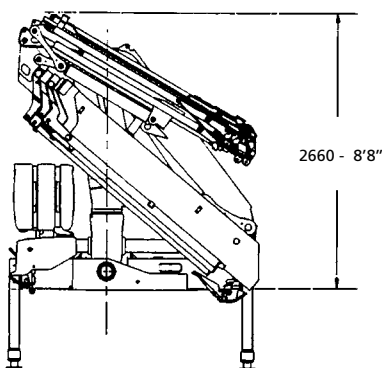


STANDARD	
A	1165 3'10"
B	4590 15'1"

EXTRA	
A	1780 5'10"
B	5820 19'1"

SUPEREXTRA	
A	2180 7'2"
B	6620 21'8"

# L SERIE



<b>L102</b>	320 kg/ 705 lbs
<b>ML</b>	20 kg/ 44 lbs

<b>L152</b>	400 kg/ 881 lbs
<b>ML</b>	30 kg/ 66 lbs
<b>NL</b>	24 kg / 52 lbs
<b>PL</b>	21 kg / 46 lbs

<b>L153</b>	480 kg/ 1058 lbs
<b>NL</b>	24 kg/ 52 lbs
<b>PL</b>	21 kg / 46 lbs

<b>L154</b>	550 kg /1212 lbs
<b>PL</b>	21 kg / 46 lbs



Data and descriptions are approximate and not binding - Dati e dimensioni sono forniti a titolo indicativo e non impegnativo - Toutes les données et descriptions sont fournies à titre indicatif, sans engagement Unverbindliche Angaben, Konstruktionsänderungen vorbehalten - Datos y descripciones todos a título indicativo y no imperativo - Specificaties zijn niet bindend, wijzigingen derhalve voorbehouden



FASSI GRU S.p.A. - Via Roma, 110 - 24021 Albino (Bergamo) ITALY  
 Tel- +39 035 776400 - Fax +39 035 755020  
<http://www.fassigroup.com> E-mail: [fass@fassigroup.com](mailto:fass@fassigroup.com)

